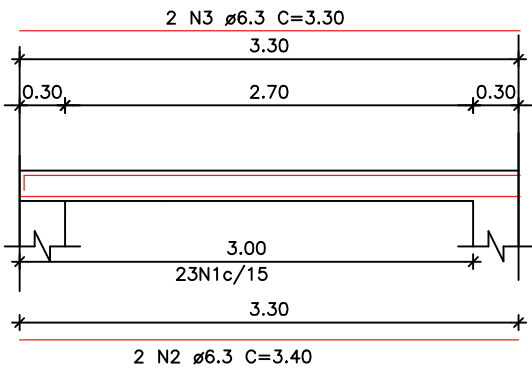


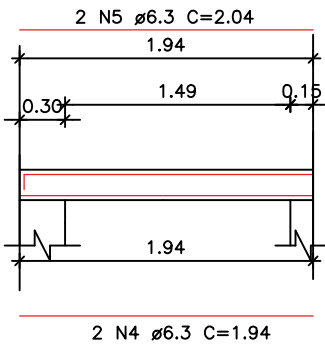
Forma do pavimento Baldrame
Esc: 1:50

Viga Respaldo 01
Esc: 1:50



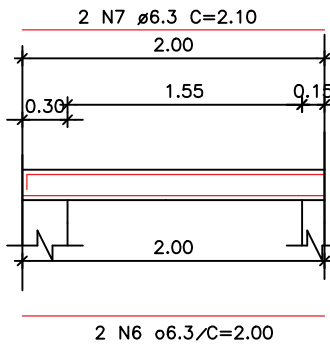
22 N1 ø5.0 C=0.52

Viga Respaldo 02
Esc: 1:50



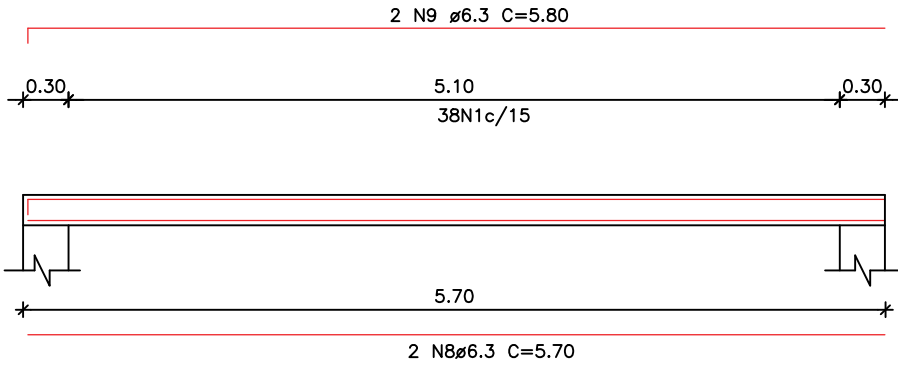
13N1 ø5.0 C=0.52

Viga Respaldo 03
Esc: 1:50



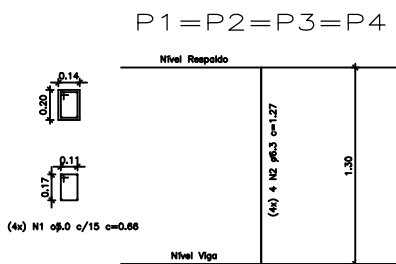
14 N1 ø5.0 C=0.52

Viga Respaldo 03
Esc: 1:50



38 N1 ø5.0 C=0.52

PILAR PLATIBANDA
ESC: 1/50



RELAÇÃO DO AÇO

P1 P2 P3
P4 P5 P6

AÇO	N	DIAM (mm)	QUANT un	C.UNIT (cm)	C.TOTAL (cm)
CA60	1	5.0	36	66	2376
CA50	2	6.3	16	127	2032

RESUMO DO AÇO

AÇO	DIAM (mm)	C.TOTAL (m)	PESO+0% (kg)
CA60	5.0	23.76	3.65
CA50	6.3	20.32	4.97

Volume do concreto(0.20x0.12x1.3)x4=0.12
Área de Forma(1.3x0.40)x4=2.08m2

RELAÇÃO DO AÇO

V1 V2
V3 V4

AÇO	N	DIAM (mm)	QUANT (un)	C.UNIT (cm)	C.TOTAL (cm)
CA60	1	5.0	87	52	4524
CA50	2	6.3	2	340	680
	3	6.3	2	330	660
	4	6.3	2	194	388
	5	6.3	2	204	408
	6	6.3	2	200	400
	7	6.3	2	210	420
	8	6.3	2	570	1140
	9	6.3	2	580	1160

RESUMO DO AÇO

AÇO	DIAM (mm)	C.TOTAL (m)	PESO+0% (kg)
CA60	5.0	43.68	7.03
CA50	6.3	52.56	12,87

Volume do concreto(12.94X0.12x0.20)=0.31m3
Área de Forma(12.94x0.40)=5.17m2



Departamento de Engenharia

Avenida Valdir Mazutti, n° 1999, Bom Jardim - Campos de Júlio
Fone:0xx65-3387-2800

Obras:

PROJETO DE AMPLIAÇÃO
ACADEMIA DA SAÚDE
RUA DANILO ANTONIO GELATTI COM ESQUINA,
COM A RUA RIO GRANDE DO SUL,
Q. 31, L. 01, BAIRRO CENTRO

Área:

Área Existente _____ 54,96m²
Área à Ampliar _____ 13,87m²
Área à Total _____ 68,83m²

PREFEITURA MUNICIPAL DE
CAMPOS DE JÚLIO - MT
CNPJ: 01.614.516/0001-99

RESPONSÁVEL TÉCNICO
CINTYA VIEIRA SOUTO
RG CAU: A160810-0

Conteúdo:

ESTRUTURAL
LOCAÇÃO BALDRAME
DETALHES DA VIGA BALDRAME

DECLARO QUE A APROVAÇÃO DO PROJETO NÃO
IMPLICA NO RECONHECIMENTO POR PARTE DA
PREFEITURA DO DIREITO DE PROPRIEDADE DO
TERRENO.

Data:

MARÇO/2022

Escala:

INDICADAS

Desenho:

CINTYA VIEIRA SOUTO

Folha:

4/ 4